




PANTHEON™ 5.5

datalab Business operating system



Za današnje odluke.
Za budući uspeh.

Budite sigurni da imate alat
za uspešno vođenje svog poslovanja.

datalab

PANTHEON™ 5.5 datalab Business operating system

5.5 koraka da iskoristite potencijal

Šta PANTHEON može da uradi za Vas?

PANTHEON je poslovno-informacioni sistem koji sadrži sve u jednom, a koji Vam omogućava:

1. Da znate šta se dešava u Vašem biznisu,
2. Da Vam posao bude lakši,
3. Da brzo rešite problem,
4. Da izaberete sistem koji Vam odgovara,
5. Da se proširite internacionalno,
- 5.5 Da budete jedinstveni.



PANTHEON objedinjuje najbolje poslovne veštine. Integracija i automatizacija mogu puno da poboljšaju učinak Vašeg biznisa. To je pravi sistem za planiranje resursa (ERP) koji je pogodan za sve poslovne procese: od narudžbina, faktura i kadrova do knjigovodstva, proizvodnje, menadžmenta i izveštavanja.

PANTHEON je uvek u korak sa tržišnim i zakonodavnim promenama. Izlazi u susret zahtevima malih i srednjih preduzeća (SME) i prilagođen je različitim delatnostima.

Nemate pravu informaciju u datom trenutku?

**U SME svaki korisnik ima potrebu za informacijama.
Unapredite svoje kadrove.**

PANTHEON je pametan poslovni sistem, koji Vam pomaže da analizirate Vaš posao i tržišni položaj Vaše kompanije, da nadgledate napredak i planirate rast. Poslovna inteligencija podrazumeva izveštaje, analize i planove za različite aspekte kompanije. Nudi prednosti za sve zaposlene, koji su važni za kompanijski uspeh, ne samo za menadžere.

Dizajniran je da osigura jednostavnu upotrebu angažujući napredne tehnologije. Nudi mogućnost kreiranja mnogobrojnih vidova izveštaja i analiza neophodnih za svakodnevno poslovanje. Poslovni analitičari i planeri imaju brze i pogodne alate da naprave različite analize i precizne biznis planove. Pristup podacima može biti ograničen za svakog korisnika naprednim sistemom autorizacija.

Jednostavno izveštavanje u četiri koraka

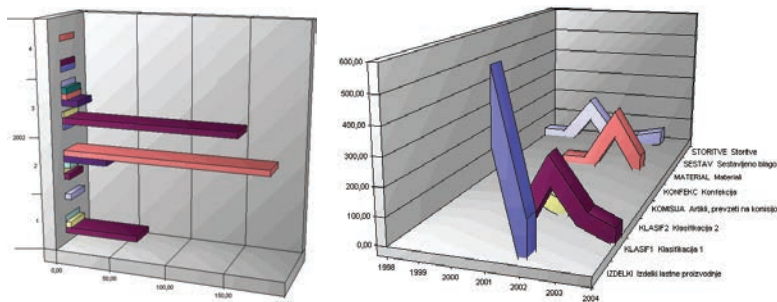
Jednostavnost upotrebe je bio jedan od osnovnih ciljeva prilikom razvoja moćnog mehanizma izveštavanja. Poslovni izveštaji mogu biti kreirani u 4 jednostavna koraka selektovanjem već definisanog izveštaja i dodavanjem parametara. Korisnici mogu da edituju izveštaje u formi tabela i dijagrama, koji mogu da se štampaju, sačuvavaju ili izvezu u MS Excel za dalje analize.

Trenutne analize za uvid u poslovanje

'Povuci i spusti' analize su pogodnije za nezahtevne korisnike ali ih pre svega odlikuje uspešna podrška za zahtevnije korisnike. Analize su zasnovane na pivot tabelama i dijagramima koje dozvoljavaju funkcije kao što su rotacija na dole, okretanje (pivotiranje), filtriranje, rotacija na gore (linkovi na glavne podatke i izvorna dokumenta), indixi, čuvanje, izvoz u MS Excelu, itd.

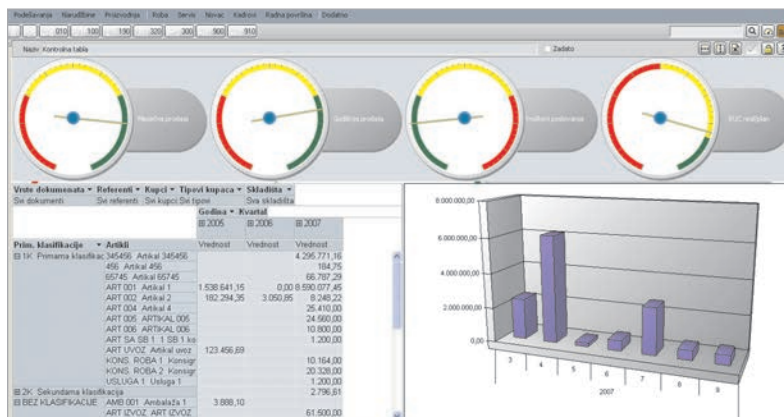
Poslovno planiranje je napokon učinjeno lakšim

Zbog kompleksnosti poslova i vremena koje je potrebno, mala i srednja preduzeća uglavnom ne planiraju svoje poslovanje. PANTHEON sadrži jednostavan alat za planiranje prodaje, nabavke, plata i finansija, za proizvodnja vremenska razdoblja i prema proizvoljnim parametrima (subjektima, državama, artiklima, klasifikacijama, odeljenjima...). Uz pomoć indexa, razlika, kumulativnog ili periodičnog prikaza možemo da vršimo poređenje planiranog i realizovanog.



The Dashboard - Bacite brzi pogled na svoje poslovanje

Dashboard sadrži ključne biznis pokazatelje i prilagodljiv je korisnicima. To je aktivna Komponenta, koja predviđa direktnu konekciju sa drugim sekcijama programa a ne samo funkciju editovanja informacija. Takođe uključuje drill-down mogućnost prikaza od ukupne vrednosti do individualnih dokumenata.



Napravite svoj posao lakšim

Korisnikova druželjubivost i produktivnost su dva ključna faktora za uspešan softver. PANTHEON olakšava korisniku svakodnevni rad i mogućnost da od svakog radnika napravi visoko produktivnog saradnika.

Brzi pristup informacijama

PANTHEON posebnim korisničkim interfejsom korisniku nudi upravo one informacije koje su mu trenutno potrebne, što čini rad bržim i preciznijim. Posebna novina je sakrivanje i prikazivanje nebitnih informacija. Na primer, kada se uređuje stavka na dokumentu, samo stavke se automatski proširuje, dajući bolji pregled. Podaci se ponovo koriste koliko god je moguće, redukujući sumu posla neophodnu za editovanje podataka. Funkcija traženja u PANTHEON-ovom pretraživaču omogućuje korisnicima da brzo pronađu određeni dokument, subjekat, artikal, ili bilo šta drugo. Brzi pristup ključnim informacijama poboljšava proces donošenja odluka. Ovo je samo jedan od hiljadu pažljivo razmatranih detalja koji su ušli u PANTHEON, ERP sistema za SME. U DataLabu temeljno pratimo sugestije naših korisnika i konstantno poboljšavamo naš softver iz čega proizilazi više od hiljadu dostignuća i poboljšanja godišnje, koje PANTHEON čine boljim i efikasnijim.

Saglasnost sa međunarodnim standardima

PANTHEON je usklađen sa preporukama Međunarodne organizacije revizora informacionih sistema (ISACA). Lokalizovane zakonske i jezičke verzije omogućavaju jedinstveno i pregledno poslovanje na stranim tržištima.

Spisak dužnosti

Posebna lista poslova omogućava saradnju zaposlenih (workflow) i transparentno praćenje poslova. Za svaki dokument, šifarnik ili izveštaj može da se podesi tok rada, koji uključuje protok dokumenata kod više saradnika. Lista poslova je usko povezana sa drugim podacima, zato omogućava uspostavljanje automatizma, optimizaciju procesa i time brzo poslovanje.

Pretvaranje biznisa u e-biznis!

PANTHEON omogućava prenos dokumenata u format XML, BMS ili e-Slog (slovenački e-biznis standard). E-dokumenti se uvoze direktno sa e-mail servera, na taj način je eliminisan ručni unos podataka, što je istovremeno i dobra osnova za početak uvođenja poslovanja bez papira.

Naravno, tesna veza sa office softverom (Word, Excel, Outlook) eliminiše dvostruki posao. Web-Shop integrisanje, posao za posao/korisnik/vlada (B2B, B2C & B2G) čine PANTHEON najnaprednijom platformom za sakupljanje beneficija za internet eru.

Brzo se rešite problema

Pomoć i suport su uvek tu kada su Vam potrebni.

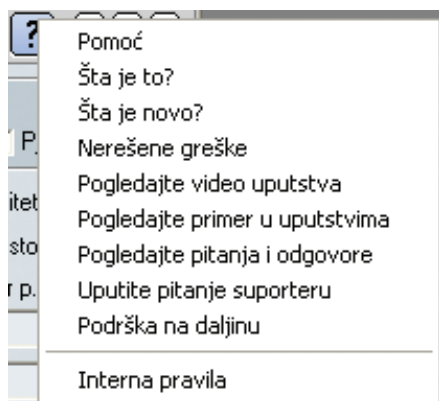
PANTHEON korisnici uživaju u usluzi najvećeg mrežnog suportera od malih do srednjih preduzeća u regionu.

Implementacija i proces razvijanja počinje ispitivanjem korisnikove organizacije i tehničkih zahteva. Zatim, DataLab partner predlaže koju verziju i koliko PANTHEON licenci je korisniku potrebno za rad, nakon čega se pravi plan razvoja. DataLab partneri pružaju podršku krajnjim korisnicima i prilagođavaju PANTHEON individualnim potrebama.

Pomoć

Uz PANTHEON dolazi obimna pomoć, pisana u jednostavnom i razumljivom obliku, koji uključuje praktične primere i najbolje prakse.

Help meni i video help su direktno dostupni u svim prozorima programa. Help meni može biti iskorišćen da bi se pristupilo listi poboljšanja i otkrivenih grešaka u novoj verziji.



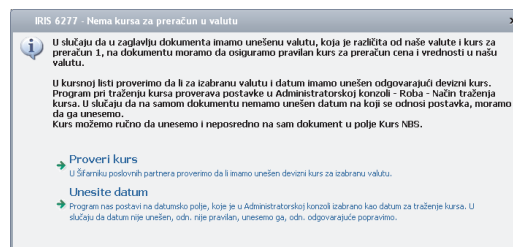
Video instrukcije su dostupne na internetu. Forumi su internet baza znanja za međusobnu korisničku diskusiju, koji nude mogućnost da korisnici sami rešavaju problem. Podrška na daljinu omogućava suporterima da pristupe korisnikovom računaru (desktop-u) i reše problem brzo i efikasno. Interna uputstva namenjena su povezanosti internog pravilnika preduzeća (npr. ISOstandardi, računovodstveni pravilnik...) sa poslovno-informacionim sistemom.

Sertifikovani konsultanti

Nezavisni partneri sa sertifikovanim konsultantima su visoko kvalifikovani za pružanje profesionalne pomoći.

IRIS (inteligentno rešavanje i savetovanje)

IRIS umesto kratkih i kriptičkih prozorskih obaveštenja opisuje razlog za grešku i nudi više mogućnosti rešavanja. Slično Office Assistant-u, otvara potrebne formulare i ukazuje na mesto za ispravku. Svako obaveštenje povezano je sa odgovarajućim poglavljem u uputstvima. IRIS, koja pri rešavanju problema upućuje korisnika i daje savete, je dobrodošla pomoć pri snižavanju troškova i poboljšavanju efikasnosti.



Za lakše računovodstvo

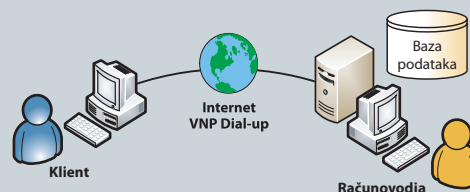
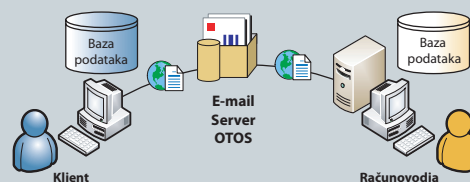
PANTHEON koriste mnogi računovodstveni servisi. Neki od njih nude servise e-računovodstva. Najjednostavniji oblik je sledeći: klijent izdaje račune u PANTHEON-u koji se čuvaju u internoj bazi podataka preduzeća. Ti podaci se obično preko noći izvoze iz baze podataka klijenta u bazu podataka računovodstvenog servisa, oni ih proknjiže i sledeću noć ih šalju nazad klijentu. Napredan oblik e-računovodstva zahteva brzu internet konekciju (ADSL, kablovsku...). Svi korisnici pristupaju istoj bazi podataka i gledaju iste podatke. Time se rešava problem sinhronizacije (zaostaci, problem sa brisanjem...). Informacije su na obe strane trenutne a rad lakši.

Offline delatnost

U off-line delatnosti PANTHEON i računovodstvena baza podataka nisu povezani. Preduzeće i računovodstveni servis upotrebljavaju svaki svoju bazu podataka, zato je potrebno pobrinuti se za međusobnu sinhronizaciju.

Online delatnost

On-line delatnost je način rada gde su klijent i računovodstveni servis povezani na istu bazu podataka i time gledaju iste podatke.



Izaberite sistem koji Vam je potreban

PANTHEON postoji u sedam različitih verzija, prilagođenih karakterističnim potrebama preduzeća kao najniži TCO u industriji. Možete čak da izaberete različite platforme (Windows®/Linux ili Oracle/Microsoft®) i sagradite svoju IT infrastrukturu. Kada jednom implementirate PANTHEON, sistem će rasti kako Vi rastete, podržavajući Vas na Vašem putu.

| | |
|-----------|---|
| RT | Retail, namenjen POS prodaji na jednom mestu |
| RE | Vodenje maloprodaje i nadzor više blagajni RT |
| LT | Light, namenjen mikrotrovačkim i uslužnim preduzećima (STR) |
| SE | Small enterprises, namenjen malim trgovačkim, uslužnim i proizvodnim preduzećima. |
| GE | Government, namenjen organizacijama i javnim preduzećima |
| ME | Medium Enterprises, namenjen srednjim i većim trgovačkim i uslužnim preduzećima |
| MF | Manufacturing, namenjen srednjim i većim proizvodnim preduzećima |

Verzije su poredane prema funkcionalnostima. Svaka viša verzija sadrži sve funkcionalnosti nižih verzija kao i neke dodatne.

Fleksibilno finansiranje

Pored velikog izbora verzija možete da birate između tri tipa kupovine licenci.

Kupovina licence Najjednostavniji način za dobijanje licence jeste kupovina. Tada je licenca imovina kupca i održava se kao aktiva. Licenca postaje imovina kupca od dana plaćanja.

Softverski lizing Lizing softvera zahteva da korisnik uplaćuje mesečne rate u periodu od pet godina. Nakon toga licenca postaje imovina korisnika bez dodatnih troškova i on je slobodan da je koristi dalje. Licenca ostaje vlasništvo DataLab-a dok se ne uplati poslednja rata.

Pretplata na licencu Pretplata na softver Vam daje mogućnost da mesečno plaćate pretplatu za korišćenje PANTHEON-a. Na ovaj način možete da izbegnete ogromne jednokratne investicije i imate bolju kontrolu nad optičajem gotovine i likvidnosti. Možete da koristite licencu sve dok je ugovor o pretplati validan.

Lizing ili pretplata PANTHEON-a Vam omogućuje da optimizirate investicije u softver jer nema potrebe da se kupuje licenca tokom prvobitnog rasta preduzeća, samo je neophodna mesečna naknada. Bilo kakva lokalizacija može biti pretplaćena ili uzeta na lizing (npr. Za filijalu koja se nalazi u inostranstvu). Ukoliko se potrebe za informacionim sistemom promene, dogovor o lizingu ili pretplati se može prilagoditi Vašim potrebama.

Prilagođeno Vašim mogućnostima - Plaćaj samo što je potrebno

DataLab programska oprema se licencira na osnovu broja korisnika koji u istom trenutku dostupaju do sistema. To znači, da programska oprema može biti instalirana na proizvoljnom broju računara, ali da je može u istom trenutku koristiti onoliko korisnika koliko preduzeće ima kupljenih licenci. Ukoliko je broj korisnika dostignut, dodatan korisnik neće moći da se prijavi u sistem. Odjavom prijavljenog korisnika iz sistema može da se prijavi neko drugi (roaming licences).

| | RT | RE | LT | SE | GE | ME | MF |
|------------------------------|----|----|----|----|----|----|----|
| Izdavanje računa | • | • | • | • | • | • | • |
| Blagajničko poslovanje | • | • | • | • | • | • | • |
| Prijem robe | | • | • | • | • | • | • |
| Međusklađišni prenos | | • | • | • | • | • | • |
| Putni nalozi | | | • | • | • | • | • |
| Kadrovska evidencija | | | • | • | • | • | • |
| PDV | | | | • | • | • | • |
| Proizvodnja | | | | • | • | • | • |
| Servis | | | | • | • | • | • |
| Računovodstvo i finansije | | | | • | • | • | • |
| Osnovna sredstva | | | | • | • | • | • |
| Plate | | | | • | • | • | • |
| Zdravlje i sigurnost na radu | | | | • | • | • | • |
| Analitika | | | | | | • | • |
| OLAP direktorski inf.sistem | | | | | | • | • |
| Budžetiranje | | | | | | • | • |
| Planiranje proizvodnje | | | | | | | • |
| Terminiranje | | | | | | | • |

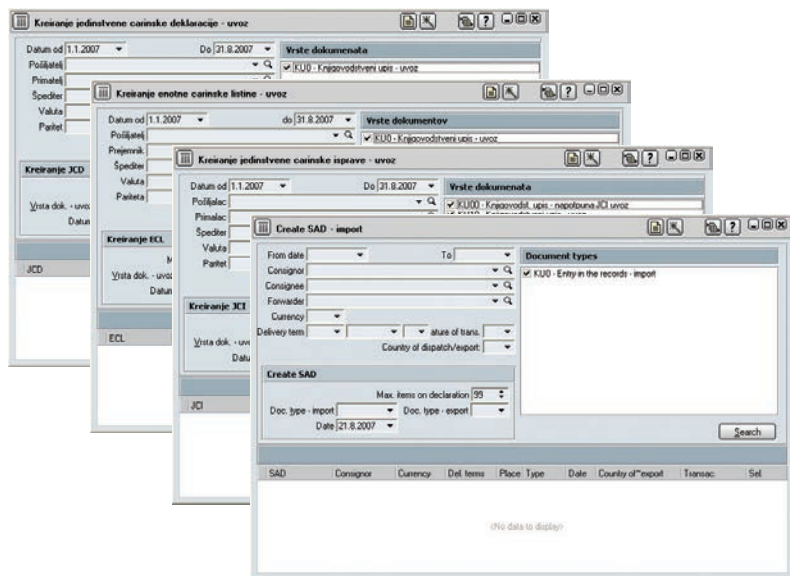
Fleksibilnost: Podrška za tehnologiju Oracle i MS SQL Database

Podrška za server podataka Oracle 10g je sledeća bitna karakteristika PANTHEON-a 5.5 Ovo ga čini jednim od prvih ERP-ova u regionu koji nudi korisnicima izbor platforme i baze podataka. Ovo čini PANTHEON dostupnim preduzećima koja već koriste Oracle bazu podataka. Štaviše, server i klijent mogu raditi pod Linux-om.

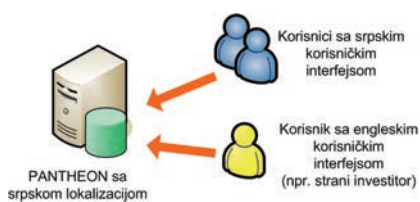
| Klijent Server | MS SQL - MS Windows | Oracle - Linux ili MS Windows |
|------------------|---------------------|-------------------------------|
| Windows Vista | ✓ | ✓ |
| Windows XP | ✓ | ✓ |
| Windows 2000 | ✓ | ✓ |
| Windows 95/98/ME | ✓ | ✓ |

Međunarodno širenje

PANTHEON je u potpunosti lokalizovan za tržište jugoistočne Evrope, jer nudi kako jezičku tako i zakonodavnu lokalizaciju.



PANTHEON razlikuje dva tipa lokalizacije. Zakonodavna lokalizacija identifikuje prilagođavanje za državu tj. specifično zakonodavstvo. Za sada, PANTHEON je u potpunosti lokalizovan za Sloveniju, Hrvatsku, Srbiju, Crnu Goru, Bosansku federaciju, Republiku Srpsku i Makedoniju, dok su lokalizacije za Poljsku, Rumuniju i Bugarsku u toku. Jezičkalokalizacija podrazumeva da su korisnički interfejs i sve poruke u programu prevedene na određeni jezik (meni, desktop, forme itd.). Za sada, jezička lokalizacija je prevedena na slovenački, srpski, albanski, makedonski i srpski (ćirilica), italijanski, engleski, poljski, nemački, rumunski i bugarski.



Zakonodavne i jezičke verzije možemo da pomešamo i tako prilagodimo informacionu radnu sredinu zahtevima koje imaju pojedinačna preduzeća (npr. filijala slovenačke kompanije u Srbiji ili Nemačkoj). Na primer, slovenačka firma može da koristi PANTHEON u svom sedištu kao

i u filijalama u Srbiji i Nemačkoj. Nije potrebno dodatno prilagođavanje, samo je potrebno izabrati željenu zemlju tokom instalacije. Sve lokacije koriste istu bazu podataka i osobine, samo su različite jezička i zakonodavna lokalizacija. Na ovaj način, sedišta firme uvek ima aktuelne podatke iz svojih filijala i to sve bez kompleksnog sistema integracije i prilagođavanja. Kombinacija jezičke i zakonodavne lokalizacije daje PANTHEON-u jedinstvenu prednost u industriji: mogućnost da se kombinuje po želji. Ovo donosi veliku prednost menadžerima ili supervizorima stranih filijala koji mogu da dobiju pravovremene informacije na svom jeziku, sami koristeći iste sisteme bez potrebe da barataju bazama i/ili izveštajima. Ukoliko kombinujete ovo sa mogućnošću podrške na daljinu (npr. VPN ili terminal), PANTHEON se transformiše u najbolji alat za zajednički poduhvat operacija. Kontrola - glavna ali često zanemarena obaveza zbog nestašice vremena i resursa - postaje laka i efikasna.

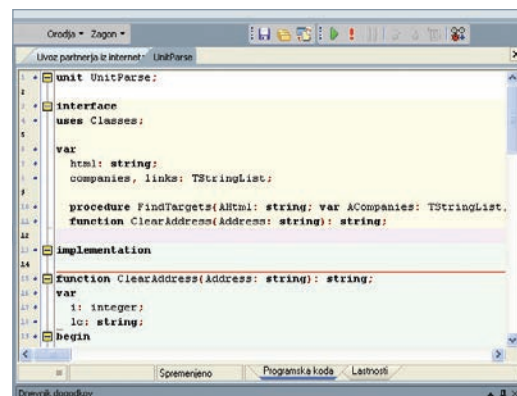
Budite jedinstveni

Pretapanje informacionog sistema ka Vašim potrebama.

PANTHEON karakteriše integrisana razvojna okolina (ARES). Njena osnovna namena je nadograđivanje i prilagođavanje PANTHEON-a specifičnim potrebama i zahtevima.

Integrisana razvojna okolina je moćan alat koji Vam omogućava da sami razvijete program ili čak i kompleksniju aplikaciju koja radi na vrhu i u saglasnosti je sa PANTHEONOM. Kao razvojnici, imate pristup bilo kojem modulu PANTHEON-a, možete da ga koristite u sopstvenoj delatnosti, da ga prilagođavate, preuređujete i širite, radi sa SQL serverom, uvozi i izvozi podatke i još puno toga. Limit prilagođavanja je samo limit Vaše mašte i budžeta. ARES je građen po programskim jezicima Pascal sa punom OOP podrškom. Liči na razvijenu okolinu za dizajniranje formi, editovanje šifri i upravljanje modulima. S obzirom da je svaka kompanija 90% standardna a 10% jedinstvena, PANTHEON korisnici dobijaju najbolje iz dva sveta: standardizovan softver nudi odličnu zajedničku funkcionalnost (npr. računovodstvo, plate itd.), dok korisnički - specifični dodaci obezbeđuju prilagodljiva korisna rešenja krojena po Vašim potrebama.

Čak i više: zbog toga što je PANTHEON data model javan, brojni nezavisni hardver i softver provajderi razvijaju slična rešenja zasnovana na PANTHEON-u. Opseg je od specifičnih zadataka (npr. Podrška barkoda, mobilna prodaja, praćenje radnih sati, arhiviranje, projektovanje menadžmenta itd.) do specijalizovanih rešenja za posebna polja (računovođe, optičari, prevoznici, dobavljači i sl.). Vertikalna lista specifičnih industrijskih rešenja se nalazi na našem sajtu.



PANTHEON 5.5 Karakteristike

Ovo je samo delimična lista karakteristika PANTHEON-a. Mnoge specifičnosti po zemljama su izostavljene, većina izabranih detalja oko plata i posebno opis knjiženja. PANTHEON takođe predviđa ispile za brojne forme i izveštaje koji moraju da se predaju vladinim agencijama i drugim institucijama (npr. Posebni izveštaji o porezu, detalji oko plata i sl.).

ŠIFARNICI

Materijalna sredstva

- Vlastita šifra materijalnog sredstva, EAN-šifra, proizvoljan broj šifri dobavljača/kupaca i naziva
- Potpuna podrška bar kod čitačima (EAN, EAN-128 ...)
- Kartonski kodovi i ambalažirana roba
- Klasifikacija materijalnih sredstava po proizvoljnim kriterijumima
- Tri cenovna razreda sa posebnom cenom za materijale u sastavnicama
- Ugovoreni cenovnici za određene partnere ili tipove partnera
- Cene u stranim valutama, sa mogućnošću samostalnog preračunavanja u primarnu valutu
- Mogućnost oblikovanja cenovnika u Excelu i prenos u PANTHEON
- Akcijske cene
- Obračun cene po formuli (u zavisnosti od količine, vremena kupovine ...)
- Aktuelna nabavna cena, koja može da bude opterećena neposrednim nabavnim troškovima
- Definisano konto (duguje/potražuje), na kojem se knjiži promet materijalnog sredstva
- Praćenje serijskih brojeva (materijalno sredstvo može da bude sastavljeno, serijalizovano i paletizirano)
- Podrška različitim proizvodnim varijantama (npr. boje kod tekstila ...)
- Višenivojske sastavnice, bez ograničenja u dubinu
- Definisane izrade materijalnih sredstava pomoću proizvoljnih radnih procesa
- Dodatna polja, koja određujemo po vlastitim potrebama
- RTF-opis i tehnološki postupak
- Mogućnost povezivanja www. stranice sa materijalnim sredstvom
- Mogućnost različite kalkulacije prodajne cene za pojedina skladišta
- Jednostavan pregled svih dokumenata, u kojima se nalazi određeni proizvod
- Podrška pravilnika o postupanju sa ambalažom i otpadnu ambalažu (materijalno sredstvo može biti uključeno u izveštajima o ambalaži i otpadnoj ambalaži)
- »TO DO« lista – mogućnost kreiranja poslova korisnicima

Poslovni partneri

- Posebni cenovnici za određene partnere sa apsolutnim cenama ili rabatom, kako za određeno materijalno sredstvo tako i za klasifikaciju

- Jednostavan pregled svih dokumenata, u kojima se pojavljuje partner
- Neposredan uvid u disciplinu plaćanja kupca
- Proizvoljan broj kontakt osoba, zapis u obliku Card-a za upotrebu u drugim aplikacijama (npr. imenik GSM telefona)
- Vodenje zalihe za određene partnere (komisiona prodaja)
- Partner može da se definiše i kao dobavljač i kao kupac.
- Mogućnost dodeljivanja višenivojskih autorizacija korisnicima programa za svaki modul/funkciju
- »TO DO« lista – mogućnost kreiranja poslova korisnicima

Banke

- Mogućnost upotrebe većeg broja banaka
- Mogućnost evidentiranja više kurseva kod jedne banke
- Mogućnost vođenja kursnih lista

Organizacione jedinice

- Mogućnost više skladišta
- Mogućnost različitog knjiženja skladišta (prosečna, nabavna, veleprodajna, maloprodajna cena)
- Mogućnost dozvole negativnih zaliha na skladištu
- Mogućnost različite kalkulacije prodajne cene za pojedino skladište
- Proizvoljan broj odeljenja unutar preduzeća

Kontni plan

- Najznačajniji računovodstveni šifarnik, na koji se nadovezuju svi drugi šifarnici
- U program je već uključen osnovni kontni plan, sa mogućnošću dopune i izmene.
- Mogućnost podešavanja obaveznog unosa podataka prilikom knjiženja u glavnoj knjizi: poslovni partner, odeljenje, nosilac troškova itd.
- Mogućnost istovremenog knjiženja u domaćoj i stranoj valuti

NARUDŽBINE

Narudžbine kupaca

- Proizvoljan broj tipova narudžbina kupaca (npr. ponuda, predračun ...)
- Mogućnost definisanja dva partnera na dokumentu (kupac, primalac)
- Pregled trenutne zalihe

- Trenutan uvid u finansijsko stanje kupca
- Mogućnost dodavanja opcijskih proizvoda (alternativni proizvod sa doplatom)
- Mogućnost menjanja sastavnice sastavljenih materijalnih sredstava u narudžbinama
- Ispis narudžbina u više jezika (npr. srpski, engleski...), oblik ispisa potpuno prilagođen
- Mogućnost dodavanja napomena na narudžbinu i na pojedinu poziciju
- Opis pozicija na ponudi neposredno iz šifarnika
- Dodavanje narudžbina na narudžbinu
- Mogućnost čvrstih i mekih rezervacija zalihe
- Mogućnost delimične nabavke /isporuke
- Mogućnost rezervacija narudžbina
- »TO DO« lista – mogućnost kreiranja poslova korisnicima

Narudžbine dobavljačima

- Više tipova narudžbina dobavljačima (npr. domaći, inostranstvo, komisija)
- Oblikovanje narudžbina dobavljača iz narudžbine kupaca
- Oblikovanje narudžbina dobavljača iz podataka o zalihima (minimalna i optimalna)
- Oblikovanje sumarne narudžbine dobavljača za više narudžbina kupaca
- Ispis narudžbine u više jezika
- Praćenje delimične dostave robe
- »TO DO« lista – mogućnost kreiranja poslova korisnicima

Obračun narudžbina

- Pregled naručene i nedostavljene robe kako kod kupaca, tako i kod dobavljača
- Pregled materijalnih potreba
- Analitika potražnje

Elektronsko poslovanje

- BAM podrška XML e-poslovanju (narudžbine kupaca, dobavljača, ponude, potvrde ponuda, izdati i primljeni računi, odobrenja/zaduženja, povratnice)
- Elektronsko izdavanje formulara i izveštaja, (uključujući IntraStat reporte)
- Integracija sa elektronskom poštom, MS Word & Excel i OpenOffice
- Jednostavna integracija sa različitim mrežnim portalima (E-trgovina, intranet portali)

ROBA

Izdati računi

- Različiti tipovi fakturisanja (maloprodaja, veleprodaja u domaćoj ili stranoj valuti)
- Automatsko rasterećenje skladišta
- Mogućnost praćenja sastavljene ili ambalažirane robe (npr. nameštaj)
- Ručno ili automatsko izdavanje serijskih brojeva
- Mogućnost oblikovanja ispisa izdatog dokumenta po želji
- Ispis otpremnice i transportnog lista bez dodatnog upisivanja
- Mogućnost periodičnog fakturisanja
- Podrška komisionih poslova
- Izdavanje otpremnice i oblikovanje zbirnih faktura na osnovu nje
- Automatsko pretvaranje narudžbina u račun sa mogućnošću korekcija
- Automatsko oblikovanje blagajničkog prijema pri plaćanju gotovinom
- Prilagođena maska za POS blagajne
- Praćenje kupovina kreditnim karticama
- Program lojalnosti
- Mogućnost plaćanja na rate
- Mogućnost oblikovanja avansnih računa i automatsko oblikovanje negativnih avansnih računa na osnovu izdatog računa i mogućnost oblikovanja računa za vlastitu upotrebu
- Mogućnost oblikovanja računa za vlastitu potrošnju
- Mogućnost razdeljivanja dokumenta na odeljenja i nosioce troškova

Primljeni računi

- Različiti tipovi i numerisanje ulaznih računa (roba, materijal, uvoz, troškovi preduzeća, troškovi projekta)
- Podrška avansnim računima i njihovo automatsko zatvaranje
- Automatsko opterećivanje skladišta
- Oblikovanje primljenih računa sa dodavanjem narudžbine i kontrolisanje nabavljenog sa naručenim
- Opterećivanje primljenih proizvoda sa neposrednim (neposredni troškovi, transport ...) i zavisnim troškovima (carina itd.)
- Oblikovanje prijemnica i na njihovoj osnovi zbirnih računa
- Mogućnost oblikovanja avansnih računa i automatsko oblikovanje negativnih avansnih računa na osnovu primljenih računa
- Određivanje konta troška na nivou dokumenta ili na nivou pozicije

- Mogućnost razdeljivanja dokumenta na odeljenja i nosioce troškova ručno ili automatski sa deobnim ključevima
- Mogućnost plaćanja na rate
- Automatsko oblikovanje blagajničkog izdatka pri plaćanju gotovinom
- Automatsko oblikovanje naloga za plaćanje iz dokumenta prijema

Prenosi

- Jednostavno prenošenje robe sa skladišta na skladište
- Mogućnost automatskog oblikovanja međuskladišnog prenosa dodavanjem narudžbina, dokumenta...
- Praćenje kalkulacije na skladištu idavanja i prijemnom skladištu
- Mogućnost internog obračunavanja između odeljenja i nosioca troškova unutar nosioca

JCI i Intrastat

- Mogućnost oblikovanja izveštaja JCI neposredno iz fakture
- Mogućnost grupnog oblikovanja JCI-a

Nosioci troškova

- Praćenje troškova i prihoda po pojedinim nosiocima troškova (projektima)
- Svi dokumenti (narudžbine, računi, putni nalozi, plate) podržavaju praćenje preko nosioca troškova
- Analiza nosioca troškova, zajedno sa bilansom uspeha i stanja

Inventar i promena cene

- Samostalno traženje stanja ili delimičnog stanja zalihe za neko skladište
- Jednostavan unos inventarnog stanja u program
- Automatsko oblikovanje inventarnih viškova i manjkova
- Oblikovanje dokumenta promene cene, automatsko ažuriranje zaliha i knjiženje

Carinska skladišta

- Podrška carinska skladišta tipa A, B, C i D
- Prijemi i izdavanja u carinsko skladište
- Automatsko oblikovanje knjigovodstvenih upisa
- Praćenje porekla i izjava
- Vođenje kompletne carinske evidencije

Obračuni

- Ispis skladišnog kartona i pregled trenutne zalihe
- Pregled istorije i slobodnih serijskih brojeva
- Periodični obračun primljene odn. prodate robe
- Obračun izdatih računa i razlike u ceni po plaćenoj realizaciji
- Pregled trenutne, slobodne i minimalne zalihe
- Poređenje prihoda i troškova
- Trgovačke evidencije
- Obračun po pojedinim proizvodima, po klasifikacijama (odn. grupama proizvoda), po prodavcu, po skladištima, odeljenjima, nosiocima troškova itd.
- Dinamična obnavljanja zaliha i ponovni preračuni prometa po metodama FIFO prosečne i stalne cene
- Izveštaji za rukovanje sa ambalažom (EU uputstvo za ambalažu)

PDV

- Poreske evidencije: knjige izdatih, primljenih računa i računa iz uvoza
- Knjige datih i primljenih avansa
- Knjige izdatih računa za vlastitu potrošnju
- Automatsko kreiranje obračuna PDV
- Automatsko oblikovanje PPPDV obrasca
- Automatsko knjiženje PDV

SERVIS

Reklamacije kupaca

- Automatsko oblikovanje ispisa za slanje reklamacijskih zahteva dobavljaču na osnovu primljenih faktura i stanja skladišta
- Mogućnost zatvaranja servisnih zahteva sa zamenjenim proizvodima i povezivanja servisnih zahteva s odobrenjima
- Obračun dugovanja dobavljaču na osnovu reklamacijskih zahteva

Reklamacije dobavljačima

- Automatsko oblikovanje ispisa za slanje reklamacijskih zahteva dobavljaču na osnovu primljenih faktura i stanja skladišta
- Mogućnost zatvaranja servisnih zahteva sa zamenjenim proizvodima i povezivanja servisnih zahteva s odobrenjima
- Obračun dugovanja dobavljaču na osnovu reklamacijskih zahteva

PROIZVODNJA

Sastavnice

- Do 30 nivoa sastavnica
- Do 255 mogućih alternativa u sastavnicama
- Kontrola kreiranih sastavnica i alat za proveravanje strukture postojećih sastavnica
- Grupni unos ili menjanje podataka u sastavnicama
- Integrirani tehnološki postupci sa grafičkim prikazom redosleda izvođenja odnosno kretanje između pojedinih radnih naloga
- Željeni broj propisa i vrsta propisa, koji se mogu koristiti na tehnološkim postupcima
- Različiti ispisi podataka iz sastavnica i kontrolni ispisi
- Predkalkulacije sa simulacijama obračuna cena i sa mogućnošću uvažavanja različitih vrsta cena

Resursi

- Proizvoljne kombinacije mašina i radnika
- Kapaciteti resursa
- Radni kalendari resursa
- Mogućnost određivanja troškova rada na osnovu resursa
- Pregled obrade resursa

Planiranje

- Više vrsta planova, vremenskih i sazdržajnih
- Različiti načini pripreme planova sa prenosima podataka iz narudžbina ili ručno oblikovanje radnih naloga
- Planiranje materijalnih potreba kroz vreme
- Planiranje kapaciteta resursa
- Oblikovanje narudžbina dobavljačima na osnovu potreba plana
- Oblikovanje radnih naloga na osnovu potreba plana

Radni nalozi

- Praktičan željeni broj različitih vrsta radnih naloga
- Upotreba radnih naloga i za usluge, recimo radni nalog za automobilske servise
- Više načina pripreme radnih naloga kao npr. iz planiranja potreba neposredno iz narudžbina kupaca ili ručno
- Velika mogućnosti filtriranja radnih naloga
- Alati za udruživanje radnih naloga
- Obračuni i grafičko raspoređivanje termina radnih naloga

PANTHEON 5.5 Karakteristike

- Pregled zauzetosti resursa sa operacijama iz radnih naloga
- Ispisi radne dokumentacije
- Praćenje serijskih brojeva pojedinih proizvoda ili šarži
- Podešavanje vrednovanja potrošnje po radnim nalogima i izračun cene koštanja proizvoda
- Automatsko razduživanje skladištastirovina i zaduživanje skladišta proizvoda
- Alati za raspodelu fiksnih troškova na više radnih naloga istovremeno
- Praćenje nedovršene proizvodnje
- 13 različitih obračuna i analitika radnih naloga
- Analize izvršenog rada
- Praćenje uvoza radi izvoza
- Postkalkulacije sa izračunom cene koštanja na osnovu stvarne potrošnje po radnim nalogima
- Priprema podataka za plate na osnovu izvršenog rada po radnim nalogima

Razno

- Mogućnost automatskog prijema podataka o izvršenom radu prekospoljnih uređaja i aplikacija
- Pripremljen interfejs za spoljne aplikacije za: potrebe rasknjižavanja potrošnje materijala po radnim nalogima, potrebe prijema izvršenog rada po radnim nalogima i za potrebe pripreme obračuna plata na osnovu podataka iz proizvodnje.

NOVAC

Glavna knjiga sa saldakontima

- Željeni broj tipova naloga za knjiženje sa podešavanjima za knjiženje
- Potpuna integracija pomoćnih knjiga (saldakonta sa glavnom knjigom, bez duplog unosa podataka)
- Automatsko knjiženje primljenih i izdatih računa, obračuna PDV, plata, putnih naloga i ličnih dohodaka iz proizvodnje i rasknjiženja robe
- Automatsko knjiženje kursnih razlika, parskih izravnjanja i cassasconta
- Automatsko i ručno zatvaranje otvorenih stavki, kompenzacija, kao i avansa
- Devizna i dinarska saldakonta
- Pregledi svih knjiženja u glavnoj knjizi/saldakontima sa mogućnošću filtriranja po kontu, datumu, vrsti dokumenta, posl. partneru, broju dokumenta itd.
- Kod promene kontnog plana omogućen je automatski prenos odnosno knjiženje sa starog kontnog plana na nov kontni plan.

- Pri zaključku poslovne godine oblikovanje naloga za knjiženje zaključka poslovne godine i naloga za knjiženje otvaranja nove poslovne godine

Obračuni

- Dnevnik knjiženja detaljno i sumarno, po broju naloga za knjiženje, datumskim kriterijumima, kontu, referentu, u domaćoj i stranoj valuti
- Ispis konto kartice po izabranim kriterijumima,
- Ispis otvorenih stavki omogućava ispis otvorenih ili zatvorenih stavki, dospelih i nedospelih na osnovu različitih kriterijuma, ispis opomena odnosno obaveštenja o dospelim obavezama, ispis pregleda dospelih potraživanja ili obaveza, pregled stavki, koje će dospeti u nekom vremenskom periodu, strukturu otvorenih stavki itd.
- Kontrolni ispisi neizravnatih naloga za knjiženje, automatsko knjiženje i drugi kontrolni pregledi
- Bruto bilans za željeni raspon kontata i za željene periode, analitički po pojedinim kontima, po kontima sintetike, kontima pojedinih grupa i porazredima
- Podešeni bilansni pregledi sa mogućnošću željenog menjanja
- Priprema bilansnih pregleda po odeljenjima i nosiocima troškova, sa poređenjima po periodima, itd

Kamate

- Obračun zateznih kamata za potraživanja i obaveze sa kontrolom dokumenata već obračunatih kamata
- Obračun u sledećim koracima – priprema obračuna, potvrđivanje obračuna kamata, priprema računa (zaduženja), knjiženje potraživanja iz obračuna ili evidentiranje primljenih računa
- Priprema obračuna sa izborom uslova, pre potvrđivanja mogućnost uređivanja i ponavljanja obračuna
- Različite vrste obračuna: obračun kamata za glavnici po želji i promena glavnice (kalkulator za kamate); obračun kamata za potraživanja/obaveze (za period do delimičnog plaćanja se obračunava kamata za potraživanja/obaveze u celini); obračun kamata za plaćanja (za period do plaćanja se obračunava kamata na vrednost plaćanja)
- Linearni ili konformni način obračuna kamata

- Mogućnost izbora kamatne mere (zakonska, ugovorena, dogovorena)
- Mogućnost uvažavanja i/ili obračuna kamata za pretplate

Platni promet

- Automatsko oblikovanje naloga za plaćanje dinarskog prometa iz dokumenata prijema
- Uduživanje i razduživanje naloga za plaćanje
- Jednostavno dupliranje i raspodela naloga za plaćanje
- Kreiranje inostranih transfera
- Funkcija uvoz izvoda omogućava uvoz obaveštenja o odobrenjima i zaduženjima transakcijskog računa pojedinog dana i automatsko knjiženje u glavnoj knjizi.
- Pregled i ispis naloga za plaćanje u domaćoj i stranoj valuti, razvrstano po svrsi plaćanja i šifri, valutaciji i statusu naloga za plaćanje

Kompenzacije

- Odlično rešenje kompenzacija: međusobnih i lančanih, u domaćoj i stranoj valuti, zajedno sa mogućnošću oblikovanja blanco kompenzacija
- Priprema kompenzacije sa mogućnošću izbora otvorenih stavki na različitim kontima potraživanja i obaveza
- Automatsko oblikovanje naloga za knjiženje po zadatim podešavanjima
- Istovremeno sa knjiženjem kompenzacija stornacija ili ispravka oblikovanih naloga za plaćanje
- Jednostavno storniranje kompenzacija i vraćanje obaveza i potraživanja na prethodno stanje pre kompenzacije, zajedno sa korigovanim nalogima za plaćanje
- Pregled kompenzacija sumarno ili detaljno po različitim kriterijumima – dobavljaču, kupcu, statusu kompenzacije (u pripremi, knjižen, potvrđen, odbijen), kontu, datumu izravnjanja itd.
- Željeno podešavanje ispisa predloga kompenzacije sa mogućnošću elektronskog slanja e-mailom ili faksom

Blagajna

- Praćenje plaćanja u domaćoj i stranim valutama

- Ručno oblikovanje blagajničkog prijema i blagajničkog izdatka
- Vođenje više blagajni i POS-blagajne
- Pregled otvorenih slipova na osnovu izabranih kriterijuma
- Blagajnički dnevnik
- Obračun blagajne po načinu plaćanja, referentu, odeljenjima, nosiocima troškova i poslovnim partnerima
- Automatsko knjiženje u glavnoj knjizi

Osnovna sredstva i sitan inventar

- Omogućen automatski prenos nabavke osnovnih sredstava i sitnog inventara iz dokumenta prijema u registar osnovnih sredstava i registar sitnog inventara
- U registru osnovnih sredstava je omogućeno dupliranje istih osnovnih sredstava.
- Vođenje registra osnovnih sredstava po odeljenjima i nosiocima troškova
- Pojačanje i oslabljenje osnovnih sredstava i otklanjanje istih
- Likvidacija osnovnih sredstava sa automatskim prethodnim otklanjanjem pojačanja ili oslabljenja osnovnog sredstva
- Ispisi kartice i registra osnovnih sredstava i sitnog inventara, registra strukture, likvidiranih osnovnih sredstava i inventarnih popisnih listi
- Automatski obračun amortizacije osnovnih sredstava
- Ispisi obračuna amortizacije po kontima, amortizacionim grupama, inventarnim brojevima, odeljenjima i nosiocima troškova
- Jednostavno restauriranje obračuna amortizacije i uspostavljanje prethodnog stanja pre obračuna amortizacije
- Automatsko knjiženje promena registra osnovnih sredstava i sitnog inventara i obračuna amortizacije
- Omogućen popis osnovnih sredstava i sitnog inventara sa bar-kod čitačem i uvoz podataka u registar za dalju obradu podataka
- Vođenje dokumentacije
- Praćenje servisa i periodičnih pregleda
- Zaduzivanje i razduživanje zaposlenih

KADROVI

Kadrovska evidencija

- Evidencija radnika (JMKG, podaci o rođenju, prebivalište ...)
- Praćenje podataka iz radne knjižice (dužina staža i sl.)
- Praćenje podataka o članovima porodice, strancima, detaširanim radnicima, sindikalnim članarinama
- Evidencija obrazovanja zaposlenog, kao i obavljenih stručnih kurseva i usavršavanja
- Parametri za izračun plate (polja po želji, koja možemo proizvoljno da koristimo u formulama za obračun plate)
- Praćenje karijere zaposlenog i njegovo kretanje u preduzeću
- Evidencija nagrada i disciplinskih mera
- Modul za sistemizaciju radnih mesta
- Praćenje odmora (obračun, izveštaji, istorija) po formulama za obračun odmora ili unosom
- Praćenje različitih odsutnosti sa posla, npr. bolovanja, državni praznici (kalendar, tabela, izveštaji)
- Evidencija radnog vremena i integracija sa elektronskom evidencijom radnog vremena
- Podaci o zdravstvenom stanju zaposlenog
- ZNR (ispiti zaštite na radu, korišćenje zaštitnih sredstava, arhiva dokumentacije)
- Zaduženja za osnovna sredstva
- Zakonski šifarnici (standardna klasifikacija zanimanja, stepen stručne sprema ...)
- Podsetnik događaja (npr. rođendan radnika, prestanak trajanja ugovora, zdravstveni pregledi)
- Ispisi (standardni ispisi, oblikovanje sopstvenih ispisa)
- Izvoz podataka u MS Word i OpenOffice Write
- Modul zaposlenje omogućava raspisivanje konkursa za radno mesto (interno, WWW), kreiranje spiska kandidata (evidenciju CV-a) i evidenciju razgovora, kao i njihovo ocenjivanje.
- Veoma jednostavan obračun putnih naloga
- Podržava jednostavna i kružna putovanja u zemlji i inostranstvu
- Različiti načini isplata:
 - blagajna (akontacija i isplata)
 - nalozi za isplatu, virmani
 - kroz obračun zarada
 - kompenzacija
 - zbirna časovna isplata PN

- Obračun u različitim valutama
- Vođenje šifarnika relacija, cena benzina, dnevnica
- Ispisi (putni nalog, rekapitulacije po kriterijumima)
- Ažuriranje podataka priloga putnog naloga i dodatnih troškova
- Automatsko knjiženje grupe naloga ili pojedinačnog naloga
- Jednostavni unosi pomoću preuzimanja podataka iz šifarnika (poslovni partneri, personalne mape)
- Kontrola pristupa do podataka pomoću autorizacija
- Mogućnost različitih tipova putnih naloga u odnosu na vrstu dokumenta
- Mogućnost izrade izveštaja po želji
- Mogućnost izvoza ispisa u MS Excel i Word
- Samostalna priprema naloga za plaćanje (pojedinačno, ukupno za banku)
- Preuzimanje podataka iz drugih izvora:
 - putnih naloga (neisplaćeni putni nalozi)
 - personalne mape (podaci o zaposlenima)
 - proizvodnje (parametri iz proizvodnje)
 - ostvarenog rad. vremena (podaci o prisutnosti na rad. mestu)
- Automatsko knjiženje u glavnoj knjizi

Plate

- Fleksibilno definisanje postavki obračuna - vrsta zarade, doprinosa i poreza
- Mogućnost unosa, popravljaja i brisanja podataka za više radnika odjednom
- Mogućnost kreiranja obračuna na bazi podataka iz prethodnog razdoblja za sve radnike ili pojedinačno
- Prenos standardnih vrsta zarada među obračunima
- Evidencija kratkoročnih i dugoročnih kredita, kao i drugih odbitaka
- Alati za preračun neto i bruto
- Različiti tipovi obračuna u odnosu na vrstu isplate:
 - redovan rad
 - autorski honorar
 - ugovor o delu
 - obračun naknada zarada
 - studentski rad
- Različiti tipovi obračuna osnovne Plate.
- Različiti tipovi obračuna dodatnih isplata:
 - više radnih mesta odjednom
 - sindikalna članarina
 - jubilarne nagrade
 - regres za godišnji odmor
 - invalidnine
 - dobrovoljno dodatno osiguranje
 - neplaćeno odsustvo
 - obračun toplog obroka i prevoza
 - stimulisanje zaposlenih
 - bolovanja
- Ispisi plata:
 - različite platne liste
 - različite rekapitulacije
 - obrasci OPJ
 - obrazac OD
 - specifikacija uz poresku prijavu
 - obrazac M4
 - obrazac PPP i dr. obrasci

- Rotacioni grafikon sa svim funkcionalnostima OLAP (drilldown, pivot, filtriranje ...)
- Grafički prikazi (stubasti, linijski, pita, površinski ...), mogućnost trodimenzionalnih grafičkih analiza
- Izvoz u excel »na klik« (uključno sa pivot oblikom)
- Izvoz grafikona u datoteku »gif« »na klik«
- Funkcija drill-through - povezuje sa dokumentima i šifarnicima, koji su sadržani u analizi - jedinstvena veza između analitičkog i transakcijskog sistema
- Dnevne, mesečne, kvartalne, godišnje Analize

Planiranje

- Jednostavna upotreba omogućava planiranje, koje je dostupno i manjim preduzećima.
- Proizvoljno detaljno planiranje po najrazličitijim parametrima
- Pregledna modularna struktura (prodaja, nabavka, finansije, plate ...)
- Alati »Generator plana« - za jednostavno (»samostalno«) planiranje na osnovu obavljene realizacije
- Izvoz u excel »na klik«
- Jednostavno poređenje plana sa realizacijom (razlike, indeksi, kumulativi...)
- Veza sa određenim šifarnicima
- Planiranje po mesecima, kvartalima, godinama

POSLOVNA INTELIGENCIJA

Izveštaji

- Jednostavno izvođenje (» ZEUS izveštaj u 4 koraka«)
- Veliki broj napravljenih izveštaja (prodaja, nabavka, zalihe, finansije i računovodstvo)
- Velika mogućnost podešavanja (filtriranje, sortiranje, ograničavajući kriterijumi, indeksi ...)
- Mogućnost snimanja postavki
- Praćenje količine, vrednosti, RUC ...
- Izvoz u excel »na klik« (uključno sa pivot oblikom)
- Grafički prikazi (linijski, stubasti, pita ...), mogućnost trodimenzionalnih grafičkih izveštaja
- Dnevni, mesečni, kvartalni, godišnji izveštaji
- Uputstva sa primerima i objašnjenjem izveštaja

Analize

- Jednostavna upotreba 'povuci i spusti' (drag'n drop)
- Rotaciona tabela sa svim funkcionalnostima OLAP (drill-down, pivot, filtriranje...)
- Velika mogućnost podešavanja (sortiranje, filtriranje, indeksi, svote ...)
- Mogućnost snimanja postavki i pripreme analiza za rukovodeće radnike bez posebnog znanja upotrebe programske opreme
- Analiziranje količine, vrednosti, RUC...
- Pregledna modularna struktura (prodaja, nabavka, finansije, zalihe ...)

Pretvorite podatke u profit!

datalab

DATALAB SR
Bulevar Mihaila Pupina 10V/115
11070 Novi Beograd, Srbija
Tel/Fax: +381 11 311 94 39
E-mail: info@datalab.rs
Web site: www.datalab.rs